

**dCHAIN®** su **enlace** tecnológico

# Facturación en Piso



Implementación de un sistema para la toma de pedidos de forma inalámbrica con una Terminal Portátil de Datos (PDA o PDT) que posee lector de código de barras incorporado y sistema operativo Windows CE; y a través de un sistema de radio frecuencia, este equipo transmite datos del pedido solicitado por su cliente a la red actual de su compañía para así efectuar de forma expedita la impresión de los mismos y continuar con el proceso normal de compras desde su sala de ventas.

Esta solución es totalmente moldeada a su modelo de negocios existentes, con otros beneficios adicionales brindados por la misma; el mismo será puesto en marcha con sus recomendaciones.

- **Códigos de acceso por vendedor**
- **Códigos de productos**
- **Capacidad de lectura de Código de Barras**
- **Ventas Crédito / Contado**
- **Niveles de seguridad para acceso a los pedidos**
- **Captura de Pedidos: registrar, revisar, almacenar y transmitir**
- **Anular por Número de pedido**
- **Imprimir por Número de Pedido**
- **El detalle capturado con la PDA o PDT se pega por número de pedido en su computador de ventas**

## **Dimensionamiento de la Solución**

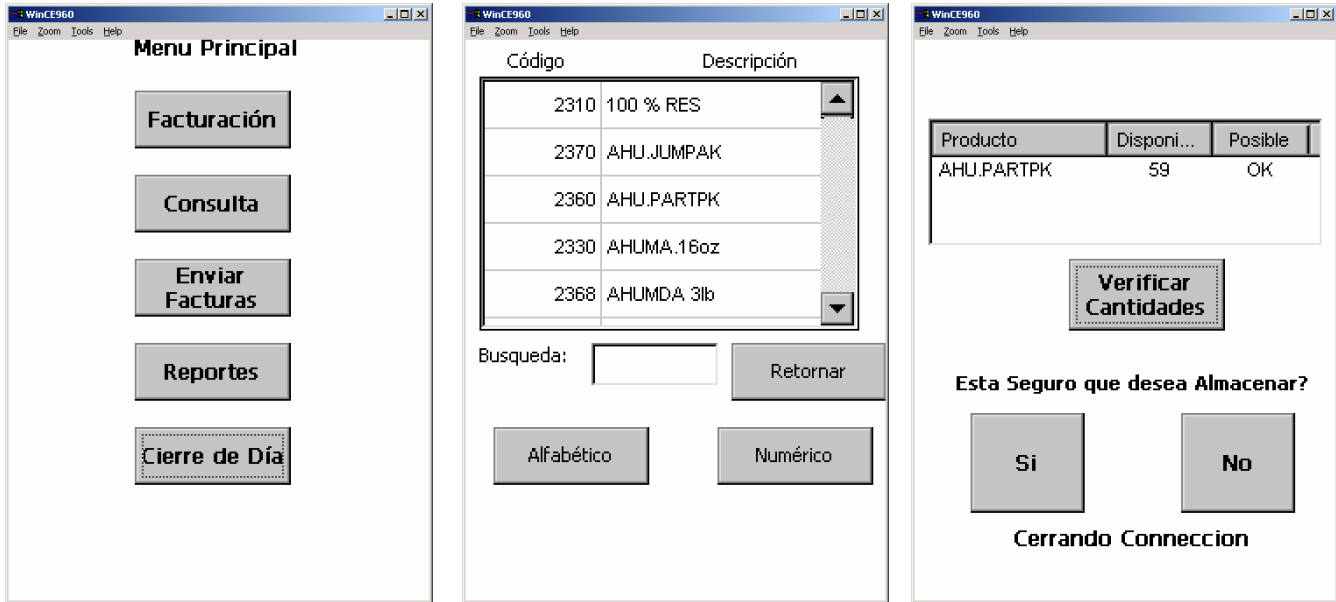
En este punto el consultor hace un levantamiento de información de qué es lo que se quiere conseguir con la adecuación del sistema de facturación a su forma de trabajo; aquí se toman en cuenta los procesos del negocio para ser incorporados al sistema, es quizás la parte principal del proyecto ya que se delimitan los alcances del mismo. Finaliza con un entregable de lo que se va a desarrollar previamente aprobado por ambas partes.

## **Desarrollo de sistema**

Una vez aprobado y siguiendo las recomendaciones del paso anterior, se desarrolla un "time line" en donde se genera un cronograma de trabajo real para empezar a desarrollar el sistema en sí, esto es definido por el equipo de trabajo dCHAIN®

dCHAIN® su enlace tecnológico

# Facturación en Piso



Dentro del sistema dCHAIN Facturación en Piso usted podrá seleccionar del Menú Principal las actividades a ejecutar; también realizar búsqueda de productos por orden alfabético o código; verificar cantidades de existencias en bodega.

 unitech



 iPAQ

## Implementación y Entrenamiento del sistema

Una vez desarrollado el sistema, empezamos con lo que sería la instalación física del mismo adaptándolo a sus equipos, entrenando a los usuarios, hasta la puesta en producción del mismo.

## Puesta en marcha

Culminado todos los puntos antes mencionados se procede a la puesta en marcha del sistema en vivo, desarrollándose ejemplos con casos reales y de diferentes formas, con el objetivo de comprobar sus resultados y ver su fiabilidad. Aquí procedemos con el control de calidad del mismo en donde se hacen las últimas revisiones y adecuaciones para garantizar su funcionamiento de forma óptima.

## Proceso de Verificación de códigos (Peine)

Esta etapa se esta incluyendo sin costos para su compañía y consiste en facilitar una PDA o PDT durante una semana a su equipo de trabajo para rectificación que todos los productos en la base de su compañía tienen sus correspondientes códigos de barras.